

11 mai 2017



Mécénat(s) en Entreprise : mode d'emploi !

Par



Les origines et l'esprit LUCIE



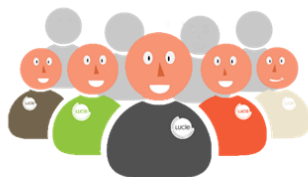
2007

DATE DE
CRÉATION



X6

CROISSANCE DE LA
COMMUNAUTÉ EN 5 ANS



190

MEMBRES DE LA
COMMUNAUTÉ



+ 250

ÉVALUATIONS
ISO26000



+ 100

SPÉCIALISTES DE
LA RSE IMPLIQUÉS



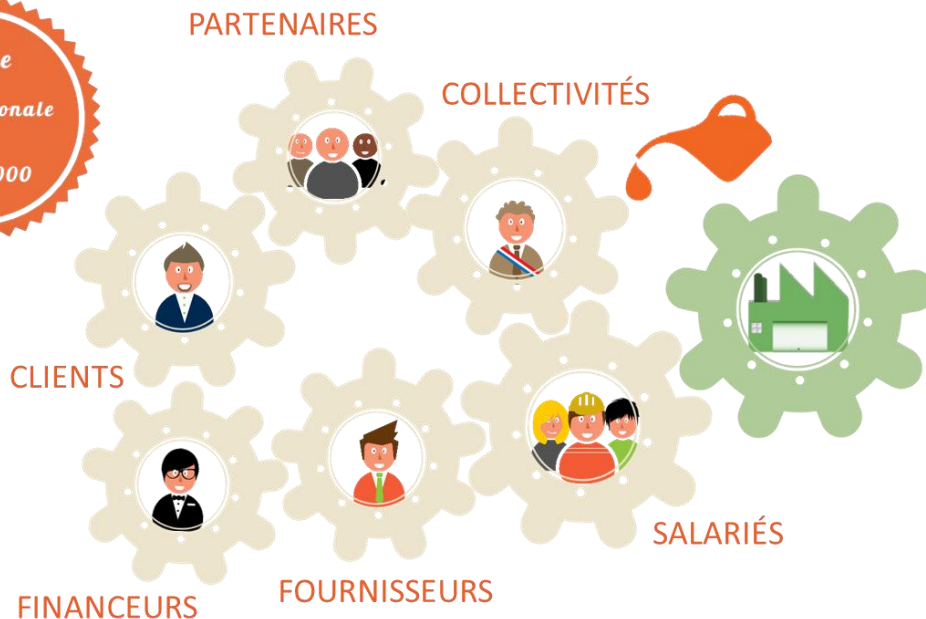
Des démarches, un label et une Communauté conçus pour passer d'une RSE perçue comme contraignante et coûteuse ... à une RSE vécue comme utile et rentable !

LUCIE et la norme ISO 26000

LUCIE : démarches de progrès selon l'ISO26000 !



La RSE, c'est l'huile qui optimise les relations entre l'entreprise et ses parties prenantes !



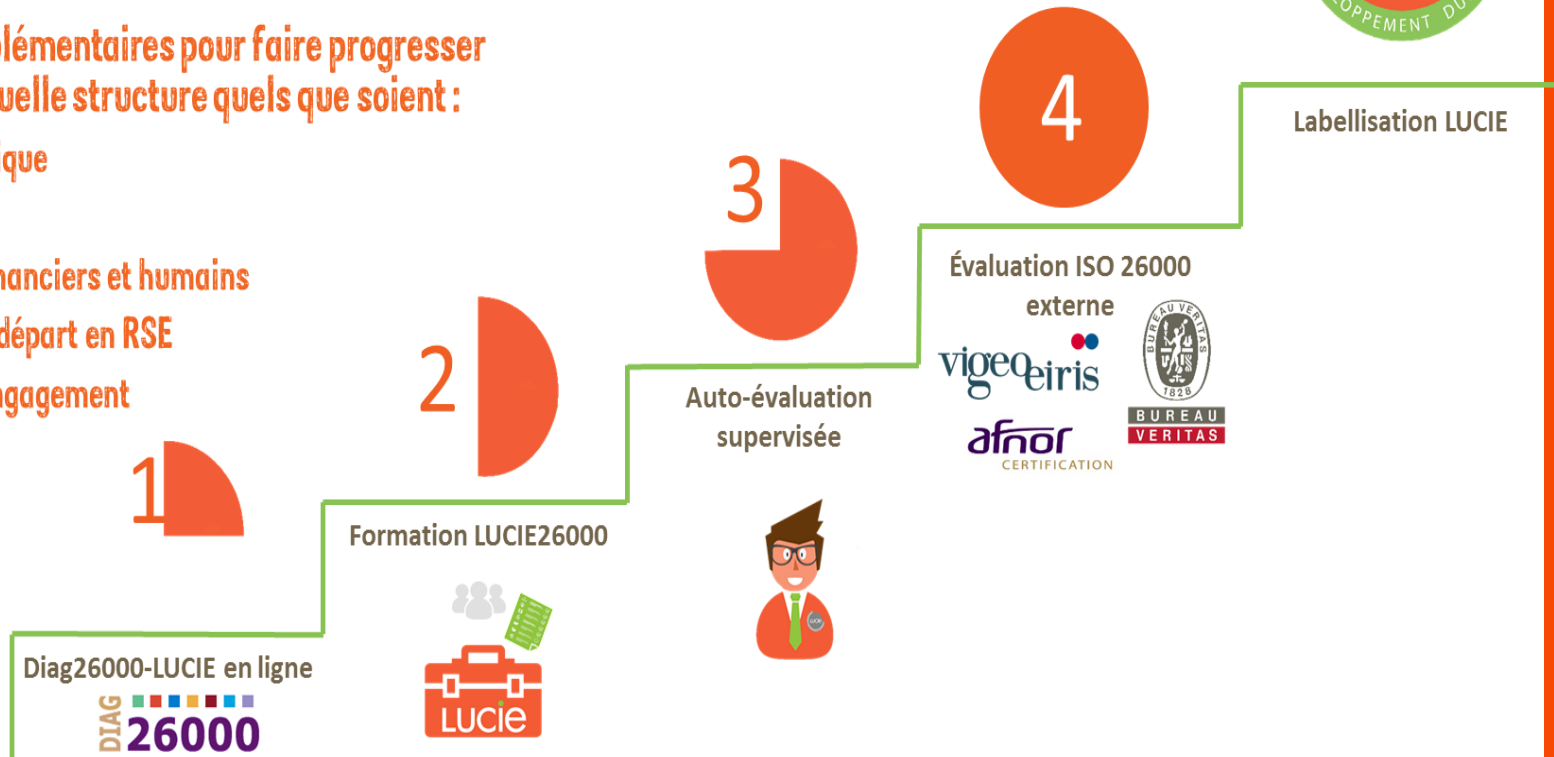
LUCIE : 5 démarches pour rendre la RSE accessible à tous!

Le parcours 1, 2, 3...



= 5 démarches complémentaires pour faire progresser en RSE n'importe quelle structure quels que soient :

- ✓ sa forme juridique
- ✓ sa taille
- ✓ ses moyens financiers et humains
- ✓ son niveau de départ en RSE
- ✓ sa volonté d'engagement

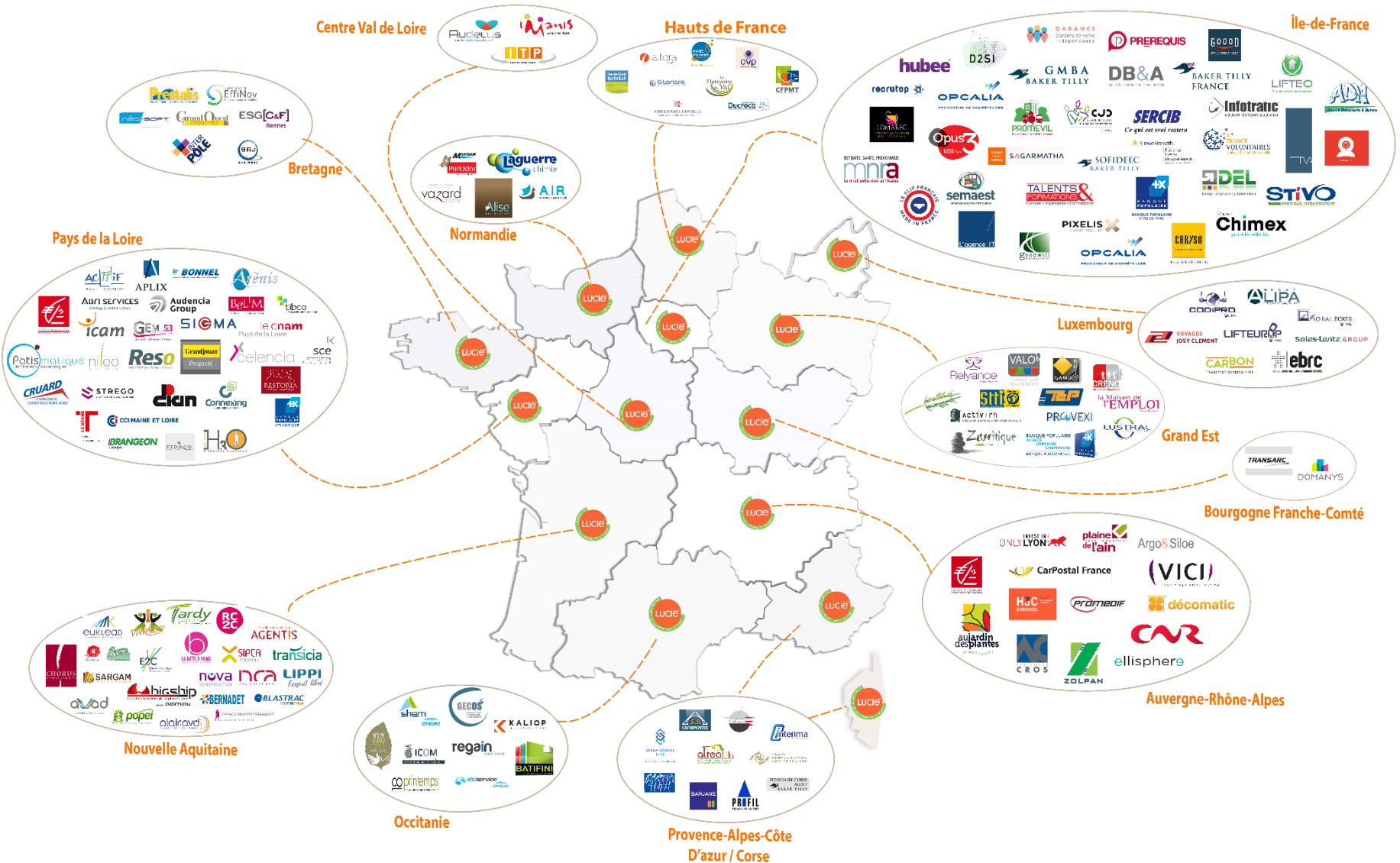


La Communauté LUCIE

190 structures

Taille : X6 en 5 ans !

Europe : 2 pays



Présentation d'ADMICAL

- Donner aux entreprises et aux entrepreneurs l'envie et les moyens d'affirmer et de concrétiser leur rôle sociétal grâce au mécénat



Réseau



Evénements



Publications

Enquêtes



Formations

Déroulé

- 👉 Pourquoi devenir mécène ?
- 👉 Concrètement, le mécénat c'est quoi ?
- 👉 Comment se lancer dans le mécénat ?
- 👉 Questions / réponses

Règles du jeu

- ❖ Certains d'entre vous ont posé des questions via le formulaire : nous allons vous apporter des éléments de réponse
- ❖ Vous pouvez également réagir en direct par *tchat* de manière spontanée ou en réaction à nos sollicitations
- ❖ Vos commentaires viendront enrichir nos propos
- ❖ Et nous essaierons de traiter les questions en temps réel. Si besoin nous y reviendrons à la fin, lors de la séance Q-R
- ❖ Le diaporama vous sera transmis par mail à l'issue du webinar

Pourquoi devenir mécène ?



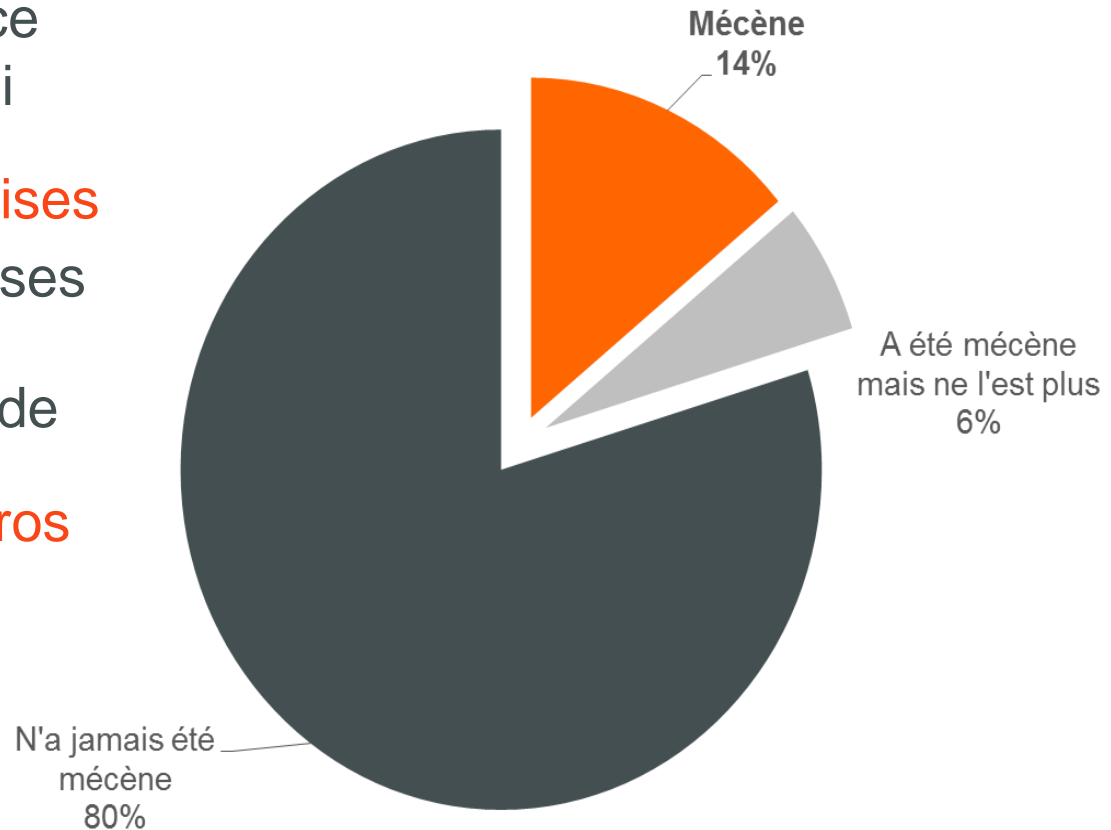
Selon vous, combien d'entreprises françaises sont concernées par le mécénat ? (en %)

Qui donne et combien ?

Le mécénat en France
concerne aujourd'hui

14% des entreprises
Soit **170 000** entreprises

Pour un budget total de
3,5 milliards d'euros



Base ensemble (n= 1019)

© ADMICAL 2016

**ADMICAL**
ENTREPRENEURS DE MÉCÉNAT

* Parmi les entreprises d'au moins 1 salarié (secteur marchand)

Pourquoi devenir mécène ?

👉 S'engager pour la société et participer à l'intérêt général

« le territoire du Groupe ADP est son ADN. Grâce au mécénat nous concilions développement économique et engage notre environnement géographique et humain »



Pourquoi devenir mécène ?

▮ S'ouvrir, réseauter et innover

Mécène e3 Loire

Fondation d'entreprise de Maine-et-Loire



CLUB des ENTREPRISES
PESSAC

Pourquoi devenir mécène ?

🍷 Communiquer sur le sens et la personnalité de votre entreprise

The screenshot shows the top navigation bar of the Société Générale website. On the left is the logo and name 'SOCIÉTÉ GÉNÉRALE'. On the right is the slogan 'DEVELOPPONS ENSEMBLE L'ESPRIT D'ÉQUIPE'. Below the logo are social media icons and language options (EN / FR). A search bar contains the text 'Rechercher' and 'OK'. The stock market information shows 'Bourse : 28/04/2017 16:43 Société Générale : 50,18 € (+0.80%)'. Below the navigation bar are links for 'CANDIDATS', 'JOURNALISTES', 'INVESTISSEURS', 'ACTIONNAIRES', and 'FOURNISSEURS'. The main content area features a horizontal menu with six categories: 'CONNAÎTRE NOTRE ENTREPRISE' (highlighted in red), 'S'INFORMER ET NOUS SUIVRE', 'MESURER NOTRE PERFORMANCE', 'CONSTRUIRE DEMAIN', 'TRAVAILLER ENSEMBLE', and 'ACCÉDER À VOS COMPTES'. Under 'CONNAÎTRE NOTRE ENTREPRISE', there are sub-links: 'IDENTITÉ & STRATÉGIE', 'NOTRE HISTOIRE', 'INNOVATION', and 'CARTE DES IMPLANTATIONS'. Under 'MESURER NOTRE PERFORMANCE', there are sub-links: 'MÉTIERS' and 'RESPONSABILITÉ'. Under 'CONSTRUIRE DEMAIN', there are sub-links: 'ENGAGEMENTS' and 'GOUVERNANCE'. On the right side of the main content area, there is a graphic with five stylized human figures and the text '145 700 COLLABORATEURS* DE 122 NATIONALITÉS PRÉSENTS DANS 67 PAYS'. Below the graphic, the text 'Une banque au' is partially visible.

Pourquoi devenir mécène ?

👉 Susciter fierté, engagement et créativité chez vos collaborateurs

- Choix des projets
- Mécénat / Bénévolat de compétences
- Arrondi sur salaire
- Congés solidaire



Pourquoi devenir mécène ?

Un dispositif fiscal incitatif pour vous lancer

60% des versements
à hauteur de 0,5% du CA HT

Loi Aillagon 2003



Quelle est la motivation n°1 de l'engagement des entreprises mécènes ?

Pourquoi devenir mécène ?

Principales motivations au mécénat (note moyenne /10 attribuée à l'item)

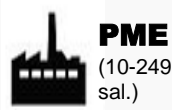


TPE
(1-9 sal.)

7.0 Intérêt général

6.3 Exprimer, incarner les valeurs de l'entreprise

6.1 Relations avec les acteurs du territoire



PME
(10-249 sal.)

7.1 Intérêt général

6.8 Exprimer, incarner les valeurs de l'entreprise

6.6 Image de l'entreprise



ETI / GE
(250 sal. et +)

8.7 Intérêt général

8.2 Exprimer, incarner les valeurs de l'entreprise

7.6 Relations avec les acteurs du territoire

Base entreprises mécènes (n=80 TPE, n=61 PME, n=93 ETI/GE)

Concrètement, le mécénat c'est quoi ?



Avec quelle autre forme de soutien confond-on souvent le mécénat ?

C'est quoi le mécénat ?

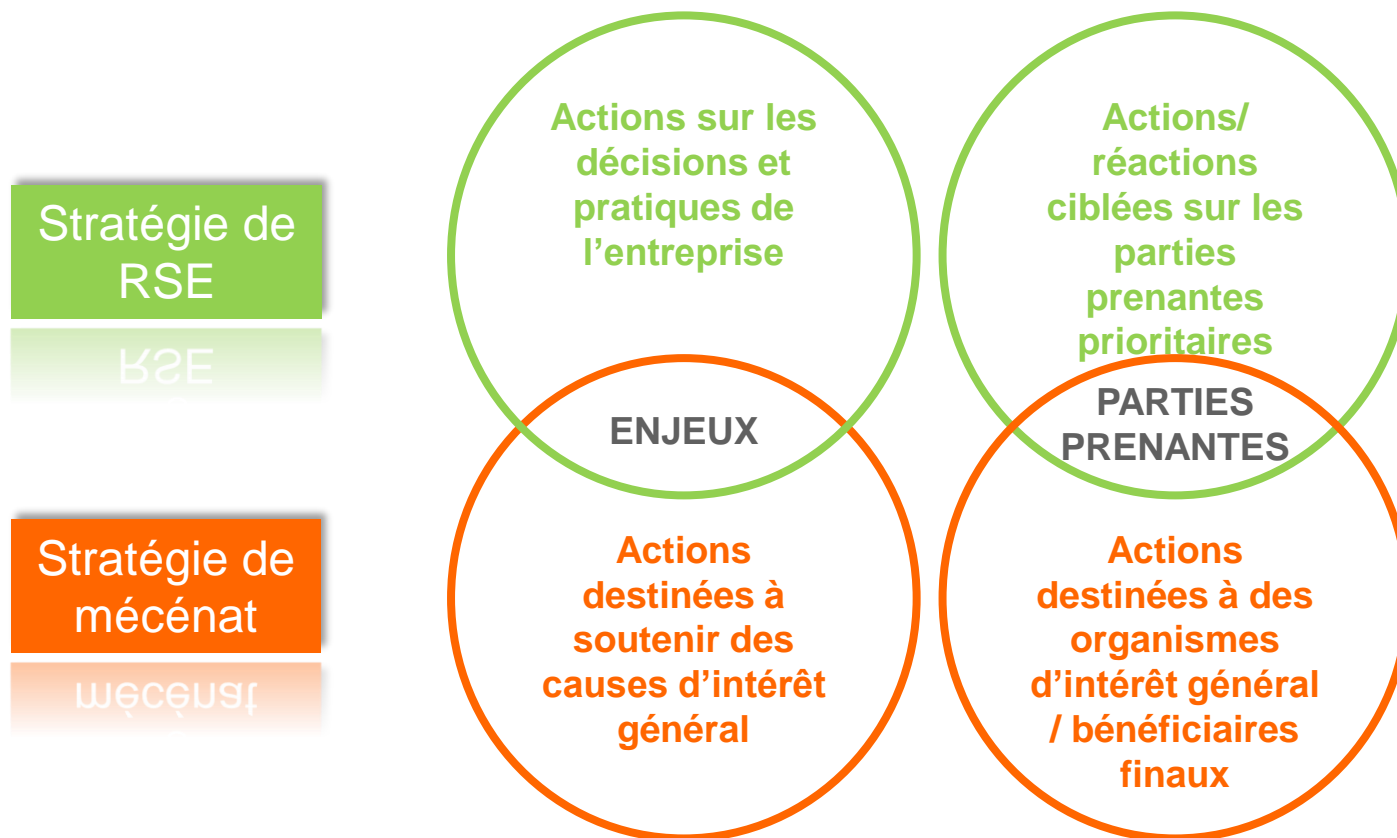
Mécénat

- ✎ Un soutien financier, en compétences ou en nature
- ✎ Apporté par l'entreprise directement ou indirectement
- ✎ A un bénéficiaire **d'intérêt général**

Parrainage / Sponsoring

- ✎ Soutien financier ou en nature apporté par l'entreprise
- ✎ A une structure, une personne, une manifestation
- ✎ En vue d'en retirer un bénéfice commercial direct

C'est quoi le mécénat ?





Quelle(s) forme(s) le mécénat peut-il prendre ?

C'est quoi le mécénat ?

~~Idée reçue~~

~~« Le mécénat, c'est juste l'entreprise qui donne un chèque »~~



MÉCÉNAT
FINANCIER

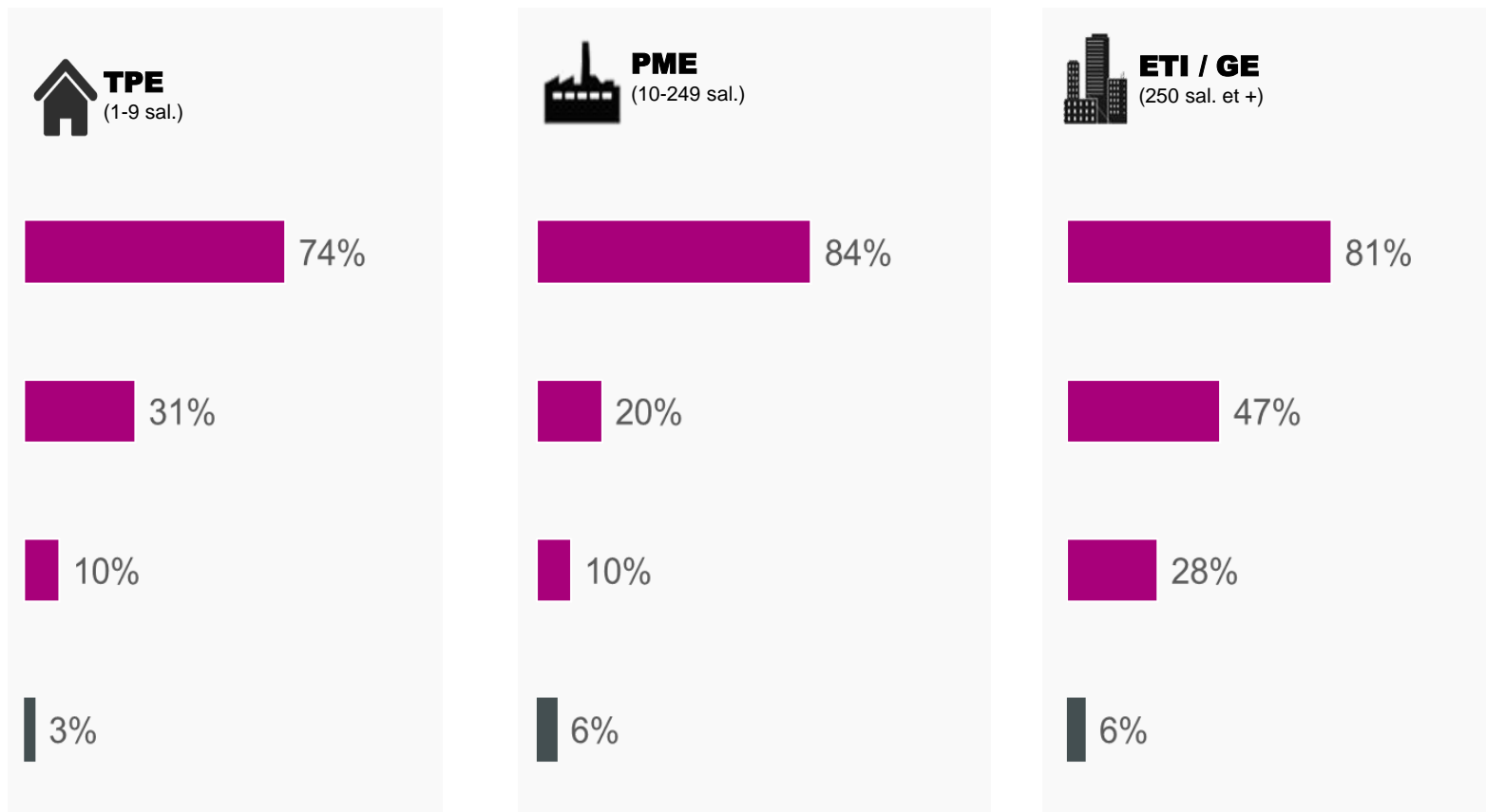


MÉCÉNAT
EN NATURE



MÉCÉNAT DE
COMPÉTENCES

C'est quoi le mécénat ?



Base entreprises mécènes (n=80 TPE, n=61 PME, n=93 ETI/GE)

Comment se lancer dans le mécénat ?

Comment se lancer dans le mécénat ?

- 1. Etablir une stratégie de mécénat
 - Motivations*
 - Les axes prioritaires*
 - Stratégie globale de l'entreprise*

Comment se lancer dans le mécénat ?

■ Part d'entreprises engagées

■ Part dans le budget du mécénat

Sport 48%



1^{er} domaine choisi

Social 26%



1^{er} budget

Culture / patrimoine 24%



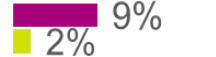
Santé 18%



Education 11%



Urgence et post-urgence humanitaire 9%



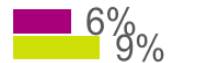
Solidarité internationale et aide au développement 8%



Enseignement supérieur 7%



Recherche scientifique 6%



Accompagnement entrepreneurs sociaux/ dév. entrepreneuriat social 5%



Environnement et biodiversité 4%



Expression et défense des droits 1%



En moyenne : 1,7 domaines investis

Comment se lancer dans le mécénat ?

Entreprise

Régie directe

Régie indirecte

Fondations

Association

Club
d'entreprises

Fonds de
dotation

Porteurs de projets

IG

Comment se lancer dans le mécénat ?

- 2. Identifier les structures à soutenir
 - Trouver des porteurs de projet*
 - S'assurer de l'éligibilité*

Comment se lancer dans le mécénat ?

Quels modes de sélection des projets ?

👉 Appels à projets



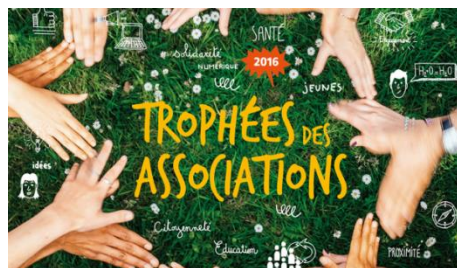
👉 Candidature spontanée



👉 Accompagnement par le salarié



👉 Concours et prix



Comment se lancer dans le mécénat ?

3. Identifier les structures à soutenir

- ✎ *Trouver des porteurs de projet*

- ✎ *S'assurer de l'éligibilité*

 - ✎ *France*

 - ✎ *Non lucratif*

 - ✎ *Gestion désintéressée*

 - ✎ *Pas de cercle restreint*

Comment se lancer dans le mécénat ?

- 4. Co-construire la relation de partenariat
 - Convention*
 - Suivre et évaluer le partenariat*
 - Défiscaliser le don*

Comment se lancer dans le mécénat ?

POUR NOUS, SIGNATAIRES DE LA CHARTE, LE MÉCÉNAT REPRÉSENTE :

UN ENGAGEMENT

- 1 Le mécénat est un engagement libre d'une ou plusieurs personnes ou entreprises, au service de causes d'intérêt général.
- 2 Il a vocation à couvrir toutes les causes, y compris les plus délaissées.
- 3 Il peut prendre la forme d'un don financier, de produits, de technologie ou d'un apport de compétences.
- 4 Il n'y a pas de budget ou de taille minimum pour faire du mécénat, ni pour en recevoir.
- 5 Une politique de mécénat est le fruit d'une stratégie, d'une réflexion sur la personnalité du mécène et ce qu'il peut apporter à la société.
- 6 Le mécénat a pour objectif premier de répondre à un besoin ou une problématique sociétale :
 - Dans le cas d'un individu mécène, le mécénat n'est pas réalisé dans l'objectif d'obtenir une contrepartie pour lui ou un débouché pour l'entreprise qu'il dirige.
 - Dans le cas d'une entreprise mécène, la politique de mécénat peut être en lien avec le rôle de l'entreprise dans la société, mais pas avec ses objectifs commerciaux. Ainsi, le mécénat éclaire la mission et enrichit l'identité de l'entreprise, sans impact direct sur ses activités marchandes.

Dans les deux cas, le mécène ne saurait être intéressé financièrement aux résultats de son partenaire.

- 7 Le mécénat est une démarche d'attention et d'ouverture à la société, créatrice de valeur pour la société et de valeur immatérielle pour le mécène.
- 8 Une politique de mécénat s'inscrit nécessairement dans la durée.

UNE VISION ET DES OBJECTIFS PARTAGÉES

- 9 La relation entre le mécène et son partenaire est un lien de confiance et d'échange construit sur un rapport de complémentarité.

- 10 Elle repose sur une vision partagée des objectifs de chaque projet.
- 11 Elle permet la prise d'initiatives, l'expérimentation et l'innovation sociale.
- 12 En réflexion permanente sur l'utilité de leur action, le mécène et son partenaire prennent ensemble la mesure de son impact.

UN RESPECT MUTUEL ET DES DEVOIRS RÉCIPROQUES

Les devoirs du mécène

- 13 Le mécène respecte le projet de son partenaire, ses choix stratégiques et son expertise.
- 14 Le mécène tient compte des capacités de suivi et de la taille de son partenaire afin de ne pas exiger de sa part de *reporting* ou de contreparties disproportionnés.
- 15 Le mécène admet que les projets ne peuvent se réaliser sans frais de fonctionnement et les prend en compte.

Les devoirs du partenaire

- 16 Le partenaire fait preuve de transparence dans l'utilisation des fonds alloués.
- 17 Le partenaire informe régulièrement le mécène de l'évolution du projet et des difficultés éventuellement rencontrées.
- 18 Le partenaire cite le mécène comme partie prenante du projet, sauf si ce dernier ne le souhaite pas.

- 19 Les parties prenantes du mécénat anticipent et éliminent toutes formes possibles de conflits d'intérêts.

- 20 Dans le cas d'une relation de long terme, mécène et partenaire préparent la gestion de la fin du partenariat.

UNE RENCONTRE ENTRE DE MULTIPLES ACTEURS

- 21 Le mécénat est un carrefour de rencontre entre mécènes, partenaires, pouvoirs publics, collectivités et bénéficiaires finaux, au profit d'un territoire.

Comment se lancer dans le mécénat ?

Exemples de contreparties

Visibilité	Nom et/ou logo sur les supports de communication (affichage, publications, Internet, newsletter ...) Communiqués et conférences de presse Visibilité pérenne (plaque de remerciement, mur des mécènes...)
Interactivité	Interventions en entreprise Rencontres avec les équipes (conservateurs, experts, artistes...) Visites guidées/ présentation du projet (VIP, salariés...) Accès privés (salons, coulisses, réserves, répétitions...) Vernissages
Produits et services	Billetterie (laissez-passer, tarifs préférentiels...) Mises à disposition d'espace Editions (catalogues ou autres publications)
Autres	...

Comment se lancer dans le mécénat ?

4. Co-construire la relation de partenariat

• *Convention*

• *Suivre et évaluer le partenariat*

• *Défiscaliser le don*

- *Montant du don*
- *Salaire chargé ou coût de la prestation*
- *Montant du bien HT*

Questions / Réponses ?

Merci !

Admical

6 boulevard Saint Denis

75010 Paris

www.admical.org

institut@admical.org

Septembre 2017

« Mieux sélectionner les projets grâce à l'évaluation financière des asso »

Octobre 2017

« Communiquer sur son mécénat »

Format sur-mesure
Contactez-nous !