

Bienvenue à tous au 5ème LUCIEminaire :



La RSE Positive

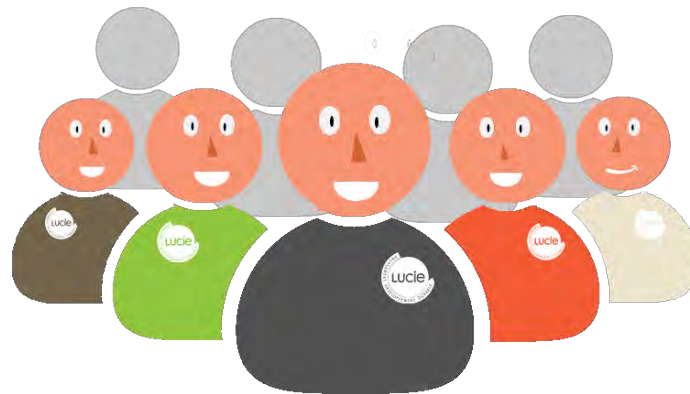
LUCIEminaire n°5 – 15 décembre 2017



« MAINTENIR LA FLAMME DE LA RSE »

Nous allons bientôt commencer !

- Eteignez votre micro pour pas que cela fasse de l'écho quand quelqu'un prend la parole,
- N'hésitez pas à communiquer avec nous via le Chat,
- Vous pourrez retrouver cette présentation et son enregistrement sur notre blog. (<https://www.labellucie.com/blog>)



Le déroulé de ce LUCIEminaire :



**Bruno
PIREYN**

Directeur des
opérations du
Label LUCIE



**Elodie
CHATREFOU**

Comptable et Pilote
LUCIE
Société labellisée depuis
2013



**Sylvain
DAVID**

Responsable
QSE/RSE
Société labellisée depuis
2009



**Yohan
AUGUIN**

Responsable
RSE
Association labellisée depuis
2014

- Le mot de LUCIE : Pourquoi ce thème ?
- Le retour d'expérience des 3 organisations labellisées LUCIE
- Les idées de LUCIE

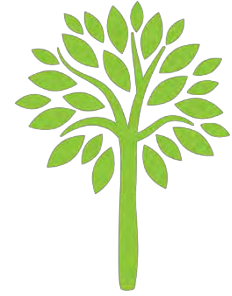


Les origines et l'esprit LUCIE



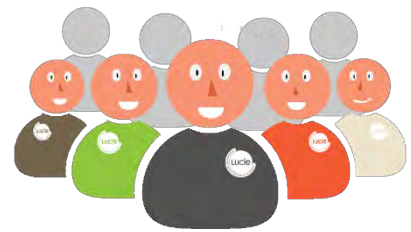
2007

DATE DE
CRÉATION



X6

CROISSANCE DE LA
COMMUNAUTÉ EN 5 ANS



200

MEMBRES DE LA
COMMUNAUTÉ



+ 250

ÉVALUATIONS
ISO26000



+ 100

SPÉCIALISTES DE
LA RSE IMPLIQUÉS



Des démarches, un label et une Communauté conçus pour passer d'une RSE perçue comme contraignante et coûteuse ... à une RSE vécue comme utile et rentable !



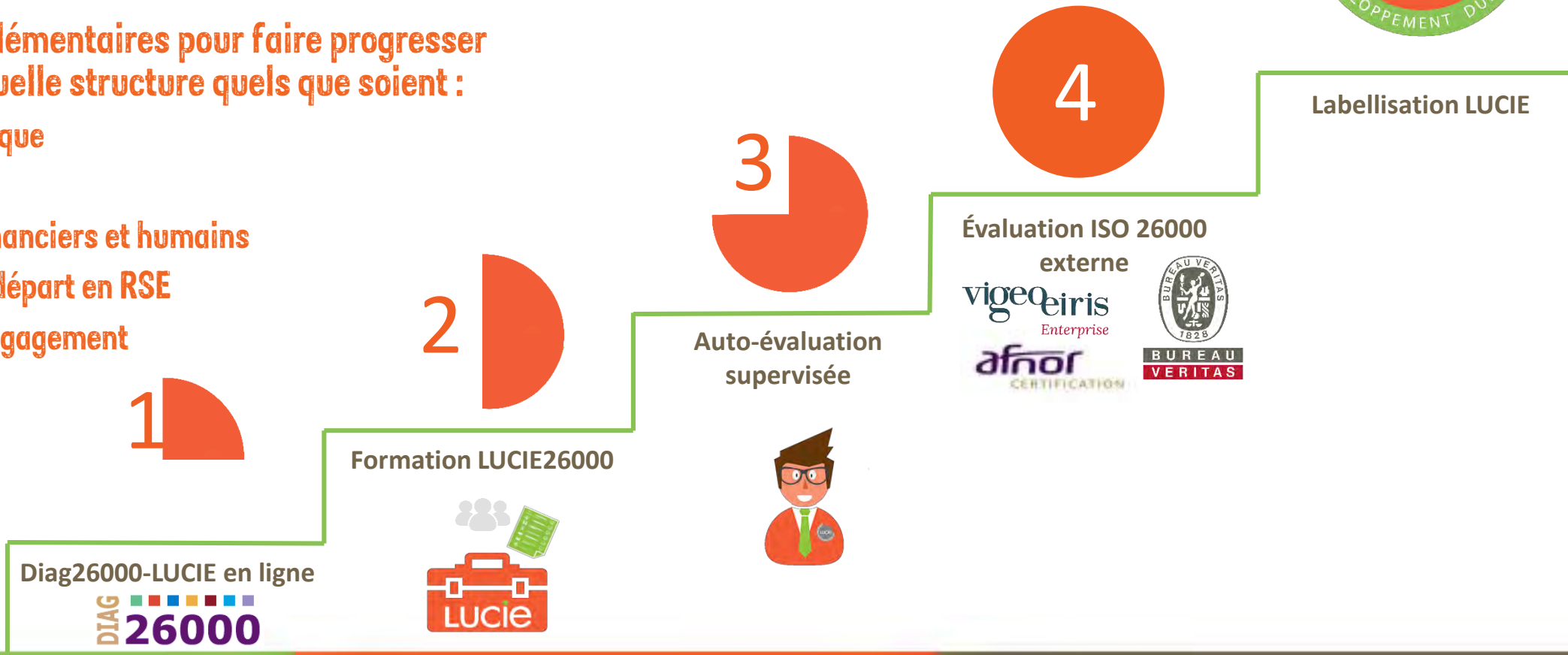
5 démarches , pour rendre la RSE accessible à tous !

Le parcours 1, 2, 3...



= 5 démarches complémentaires pour faire progresser en RSE n'importe quelle structure quels que soient :

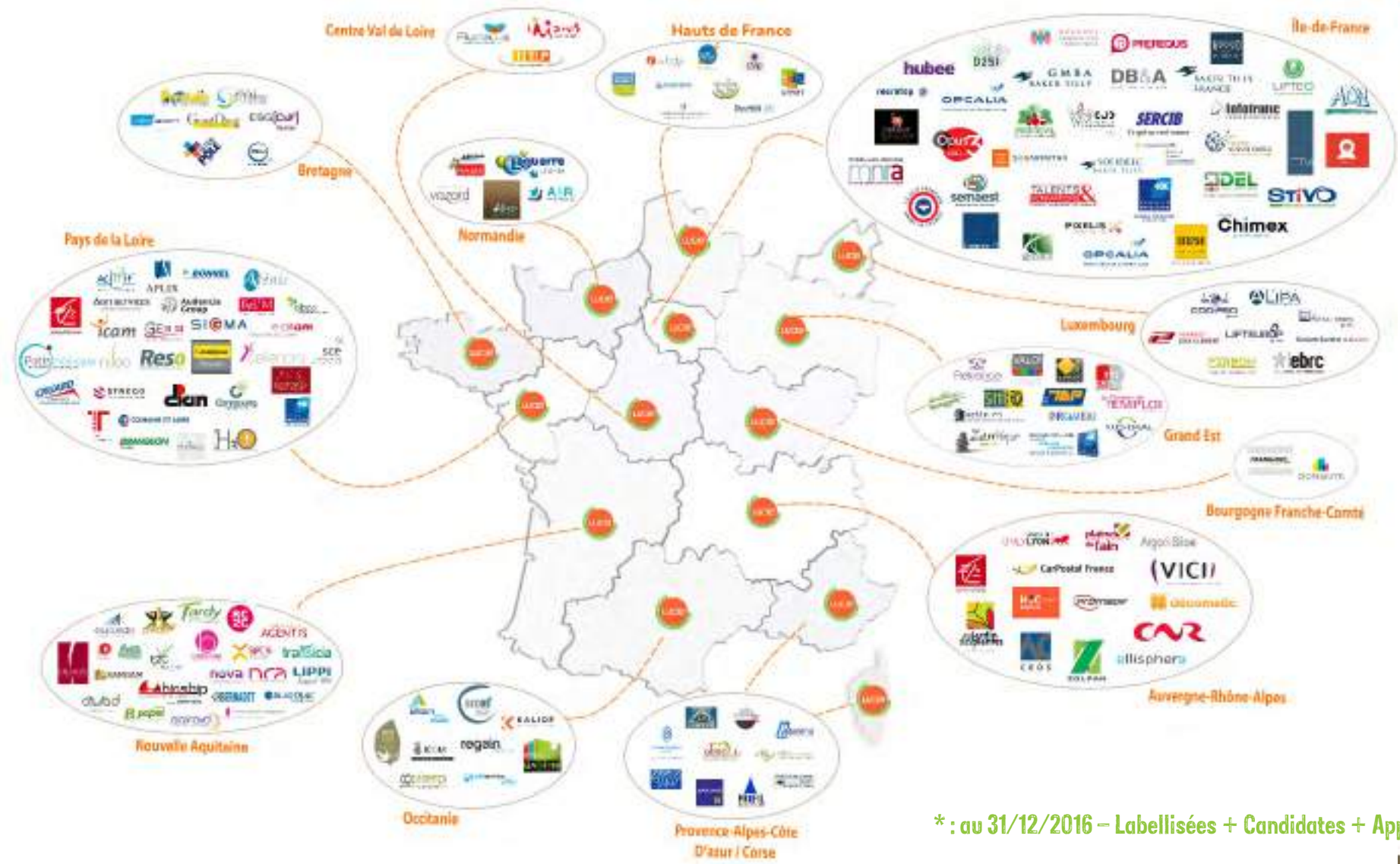
- ✓ sa forme juridique
- ✓ sa taille
- ✓ ses moyens financiers et humains
- ✓ son niveau de départ en RSE
- ✓ sa volonté d'engagement





La Communauté LUCIE

200
structures*
déjà
engagées !

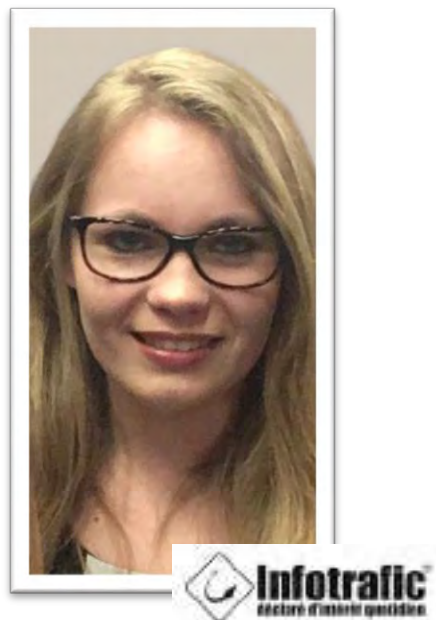


* : au 31/12/2016 – Labellisées + Candidates + Apprenties-candidates



Bruno PIREYN
Directeur des Opérations du Label LUCIE

Le mot de LUCIE : Pourquoi ce thème ?



Elodie CHATREFOU
Comptable et pilote LUCIE
Société labellisée depuis 2013

Les astuces d'INFOTRAFIC



Tableau LUCIE et Stand Up Meeting





Difficultés rencontrées



Solutions Infotrafic

Division maximale
des tâches



Mobilisation

Intégration
des tâches du métier



Implication

Événements
et audits Lucie



Motivation





Temps mobilisé : ● faible ● modéré ● important





1

Diviser au maximum
les engagements RSE

→ Mobiliser les collaborateurs

2

Intégrer les préoccupations dans Lucie

→ Culture RSE d'entreprise

3

Participer à des événements
quand "creux"

→ Trophées, journée de solidarité...

4

Cercle vertueux

→ Investir du temps pour
en gagner ensuite





Sylvain DAVID
Responsable QSE & RSE
Société labellisée depuis 2009

Les idées de BEL'M

RSE : notre performance a du sens



Maintenir la flamme

Faire participer l'ensemble des salariés

► Les idées d'amélioration

Les salariés émettent plus de 2000 IA par an, pour des améliorations concrètes et efficaces de leurs postes de travail – Participation récompensée par un challenge annuel sur chacun des sites

Site CETIH Site BOIS
Secteur : Débit
Nom de l'émetteur de l'
Nom du leader :

DESCRIPTION :
Avant : Manchon de la scie Paul très lourd et passage pour aller l'installer pas facile d'accès. Levage du manchon à la main (il pèse plus de 30kg).
Après : Création d'un chariot pour la manutention du manchon de la scie Paul.

Date de réalisation 21/02/2017

ILLUSTRATIONS :

AVANT

APRES



AMELIORATION :
Gain en sécurité, on ne porte plus le manchon qui pèse plus de 30kg. Gain en temps pour l'installation du manchon.



Maintenir la flamme

Ne pas être que « sérieux »

► Les épices

Des actions
visibles, qui
donnent envie et
fédèrent en
prenant du plaisir



Maintenir la flamme

Les engagements de l'entreprise

► Accompagner l'organisation

Un des engagements
Lucie :
Développer
la démarche
d'accompa-
gnement au
changement
et la déployer
à tous les
projets
majeurs

Dans un monde complexe et en changement permanent,
on a parfois besoin d'être accompagné sur les
problématiques en lien avec le bien-être au travail.



Une évolution logique
en cohérence avec
l'évolution de CETIH

Des outils
supplémentaires pour
s'adapter aux besoins





ESAT PARADE ROUET

Yohan AUGUIN
Responsable RSE
Association labellisée depuis 2014

Les bonnes pratiques de l'ESAT PARADE ROUET

INCARNER

La citation

"Pour devenir populaire, une idée doit s'incarner dans un héros, prendre un visage et même un corps humain. Bref, elle doit cesser d'être une idée."

Concrètement

PILOTE(S)

- Cette/ces personne(s) doivent avoir du temps !
- Un système de valeur professionnel et personnel compatible.
- Des valeurs exprimées ET qui se voient sur le terrain
- Etre un peu idéaliste, avoir le goût du rêve
- Rechercher et avoir le goût de la complexité
- Etre "fun" aussi, pour ne pas que la RSE soit juste un "truc" écrit dans un beau document papier glacé, sombre, lugubre... MORTEL

DIRIGEANTS

- qui transpirent la RSE, qui donnent les moyens (pas forcément humains) de creuser, d'investiguer, tester, ayant une culture du "faire ensemble"

Les écueils

Pas assez de temps pour travailler sur la RSE

C'est laconique, je m'endors... ZZZZZZZ

C'est trop répétitif, ça n'avance pas... il est où le pilote ?

Trop de chiffres tue le chiffre

Dirigeant(s)... qui aime(nt) bien le vernis...

RENDRE VISIBLE ET CONCRET

La citation

"Le concret c'est de l'abstrait rendu familier par l'usage."

De Paul Fongère / La parole et l'action

Concrètement

Des actions profondes, importantes, multi-parties prenantes, avec des spécialistes, des experts, des techniciens, un langage jargonneux

...OUI MAIS...

aussi des actions simples, faciles, qui se voient, qui se touchent, qui rappellent à nos cerveaux que oui, la RSE c'est bien une réalité du quotidien

A ne pas faire...

**De l'entre-soi
Du seul face à la RSE
De l'expert pas accessible
Du déconnecté de la réalité, du quotidien**

BENCHMARKER

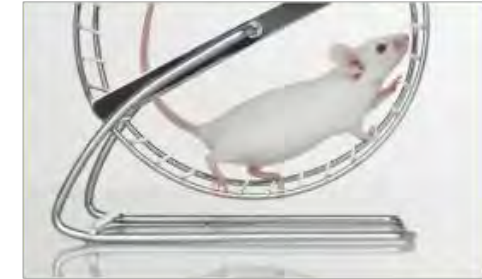
La citation

"Inventer en toute chose, c'est vouloir mourir à petit feu ; copier, c'est vivre."

De Honoré de Balzac / Pierre Grassou

Pierre Grassou est une nouvelle d'Honoré de Balzac publiée en 1834 dans un volume intitulé Contes et nouvelles, puis tirée dans les Contes de la vie parisienne de la collection La Comédie humaine. C'est une parodie des citations sur les aspects de la bourgeoisie sous l'Ancien régime, plus particulièrement le patron.

A ne pas faire



Mourir pour l'idée, la seule, l'unique, celle que c'est mon bébé...

Concrètement

Aller voir ailleurs...si des bonnes idées s'y trouvent

Questionner les gens, aller vers eux

Ne pas avoir peur d'autrui et de la différence

Utiliser la communauté LUCIE (Bruno, ça c'est pour toi :))

"comment cette idée pourrait se réaliser chez moi..."

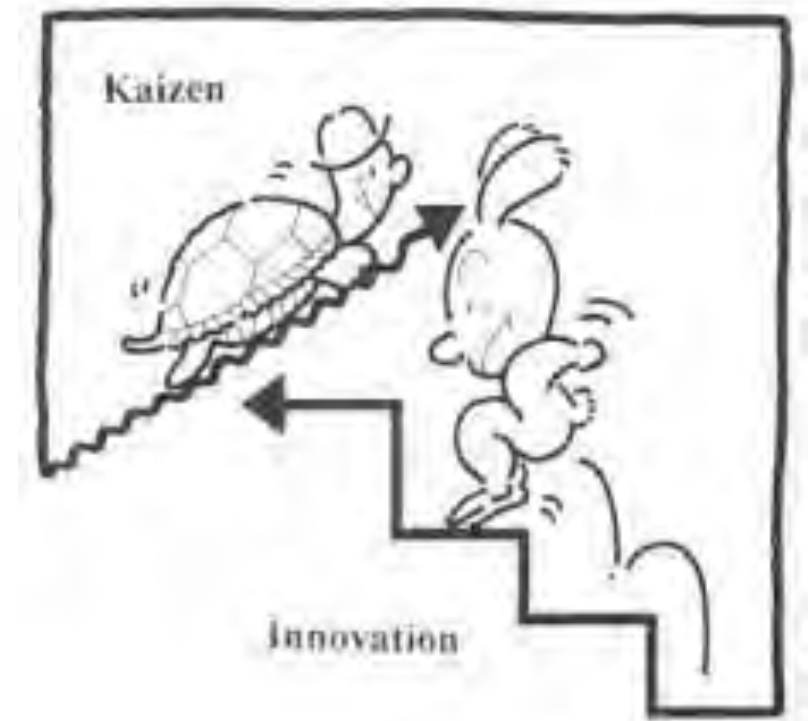
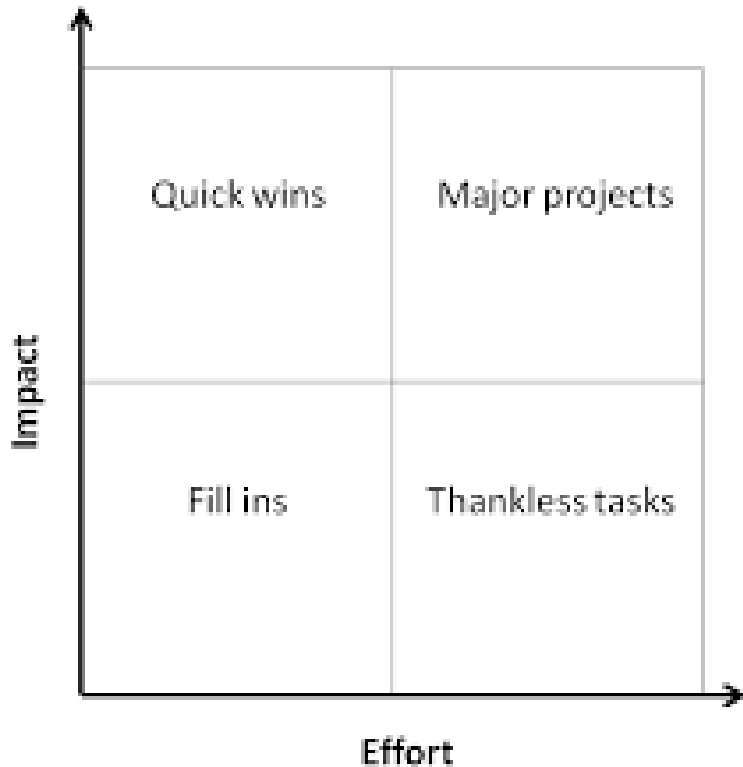


Bruno PIREYN
Directeur des Opérations du Label LUCIE

Les idées de LUCIE

1) QUICK WINS et PETITS PAS

- Faire des petite choses visibles au début, permet ensuite d'attaquer des projets plus ambitieux



2) PARTAGER UNE RSE POSITIVE

Répétition des messages sous des formats différents , créer l'environnement qui font qu'on se sent faire partie d'un mouvement



EN RESUME

1. Diviser au maximum les engagements RSE - INFOTRAFIC
2. Intégrer les préoccupations dans le plan d'action RSE - INFOTRAFIC
3. Participer à des évènements RSE (dans les périodes de creux) - INFOTRAFIC
4. Investir du temps en RSE... pour en gagner ensuite (cercle vertueux) - INFOTRAFIC
5. Faire participer les salariés - BEL'M
6. Ne pas être « que » sérieux – BEL'M
7. Accompagner l'organisation – BEL'M
8. Incarner la RSE – ESAT PARADE ROUET
9. Rendre visible et concret– ESAT PARADE ROUET
10. Benchmarking – ESAT PARADE ROUET
11. Quick wins et petits pas – LUCIE
12. Partager une RSE positive - LUCIE

Merci !



12 rue aux ours
75003 Paris

01 42 65 47 87

contact@agence-lucie.com

RSE Positive
labellucie.com

