

Offre réservée aux
PME et startups



Prêt à devenir **RESPONSABLE ?**

L'Agence LUCIE vous forme et vous accompagne durant 10 jours dans une démarche RSE et Numérique Responsable avec le soutien de Bpifrance



01

Qui sommes-nous ?

02

Présentation du dispositif LUCIE-Bpifrance

Annexe

Les solutions LUCIE



Qui sommes-nous ?

01

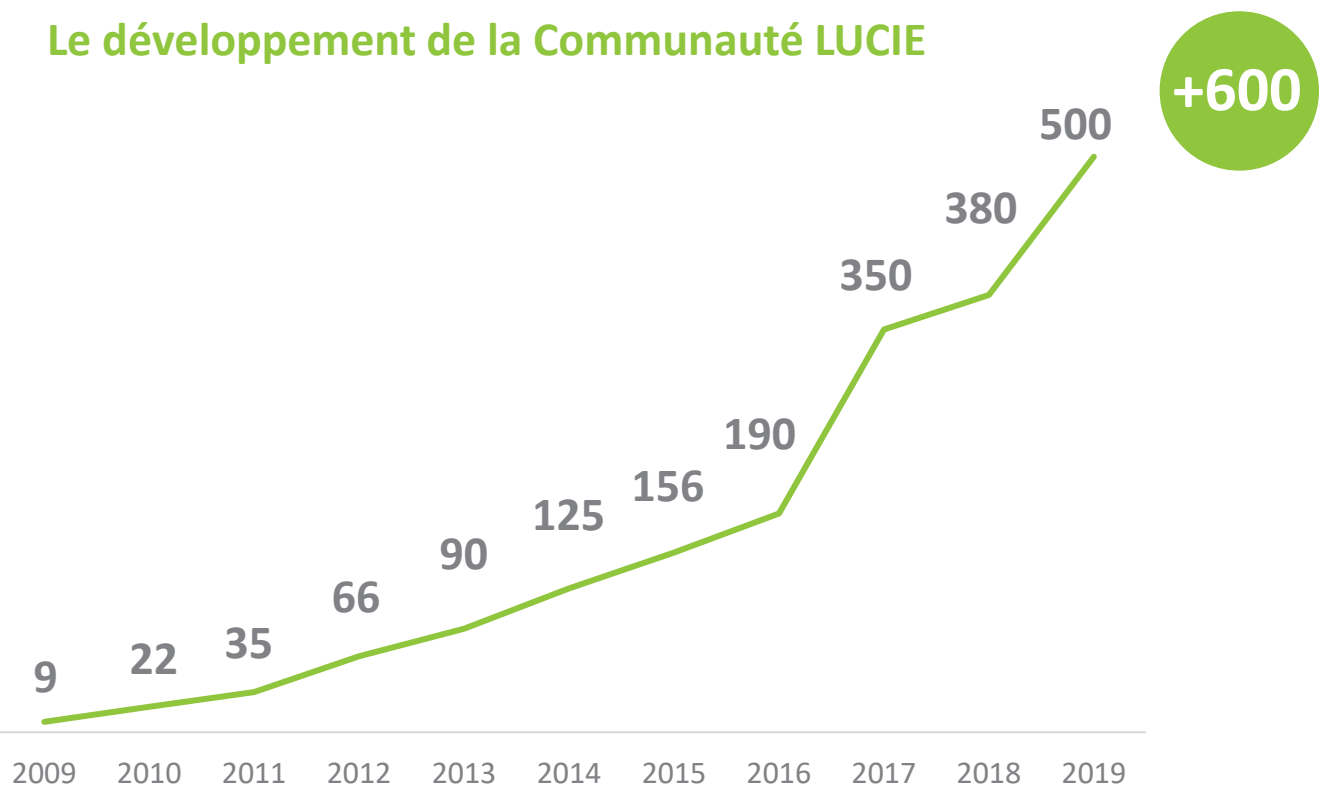
01 Qui sommes-nous ?



L'agence LUCIE est une SAS détenue à 50 % par des associations et à 50 % par des entreprises.

Elle anime la **Communauté LUCIE**,
1^{ère} communauté d'entreprises engagées en Europe !

Le développement de la Communauté LUCIE



Nous sommes une équipe de passionnés...

... qui vous accompagne dans votre démarche RSE,
que vous en soyez aux premiers pas ou à un très haut
niveau de maturité.



01 Qui sommes nous ?



L'écosystème

PARTENAIRES STRATÉGIQUES

30
Experts du
Comité de
labellisation



90
Consultants
LUCIE

ÉVALUATEURS



INTERNATIONAUX



EXPERTS



INSTITUTIONNELS



MÉDIAS



CLUBS ET RÉSEAUX



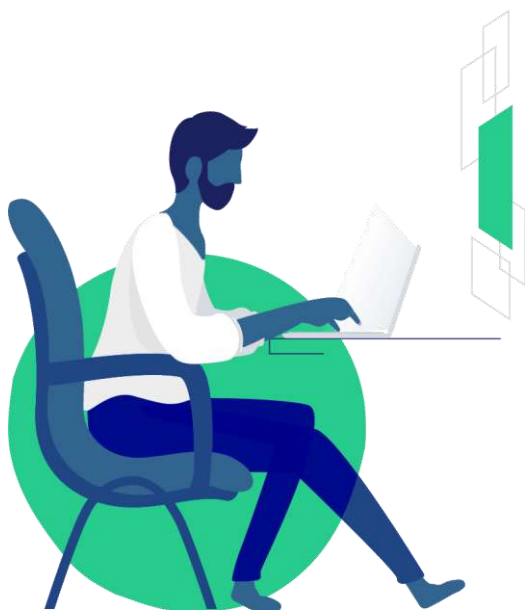


Présentation du dispositif LUCIE-Bpifrance

02



- Le numérique responsable recouvre le Green IT pour réduire l'empreinte environnementale à l'échelle de la DSI, l'IT for green qui met le numérique au service du développement durable et la conception responsable des services numériques.
- La transformation digitale bouleverse nos sociétés, le monde de l'entreprise et les modèles de production et de consommation. Cependant le numérique n'est pas une industrie immatérielle.
- L'extraction de ces ressources et leur transformation en composants électroniques représentent, de loin, la première source d'impacts environnementaux, suivies par les pollutions associées à la fin de vie.



2% : la part d'internet dans les émissions de GES. Soit autant que les émissions de GES des transports aériens mondiaux par an.

2 fois l'empreinte environnementale de la France.
L'empreinte des usages numériques dans le monde.

9 milliards d'appareils (ordinateurs, smartphones, objets connectés, etc.) selon l'ADEME. On estime que 70 à 90% des DEEE ne suivent pas les filières de recyclage réglementées.

22 kilogrammes
La quantité de produits chimiques nécessaires à la fabrication d'un ordinateur, en plus des 240kg de combustible et 1,5 T d'eau.

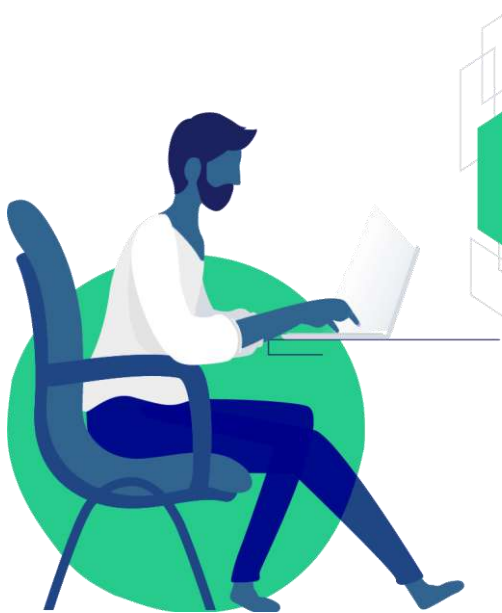
4 ans, la durée d'utilisation d'un ordinateur. Entre 1985 et 2015, la durée d'utilisation d'un ordinateur a été divisée par 3, passant de 11 à 4 ans.

60% : part du streaming vidéo sur la bande passante d'internet, dont 15% uniquement pour Netflix. Le streaming vidéo explose, or regarder une vidéo en streaming est énergivore.

Le Numérique Responsable avec LUCIE : intérêt et avantages



- Construit par l'Institut du Numérique Responsable en partenariat avec le Ministère de la Transition Écologique et Solidaire, l'ADEME et WWF, le référentiel s'appuie sur 5 axes et 14 principes d'action du NR.
- En mettant en place une démarche NR, intégrée à la responsabilité sociétale, votre organisation rejoint la Communauté LUCIE.
- Quels impacts positifs pour votre entreprise ?



Réduire l'impact du numérique

- Si le numérique semble virtuel, son impact est pourtant bien réel : que ce soit sur le plan énergétique, l'utilisation de matières premières ou encore par les déchets électroniques qu'il génère.
- Avec le label NR, votre entreprise prouve qu'elle met en œuvre une démarche de green IT exigeante.

Faire des économies

- De nombreuses études ont démontré le lien entre performance économique et démarche de responsabilité sociétale (RSE). Sa composante Green IT est elle aussi créatrice de valeur durable.

Se différencier

- Obtenir le label NR, c'est entrer dans une démarche d'amélioration, qui permet de réduire progressivement l'impact du numérique.
- Un tel engagement peut être la source d'innovations et permettre à votre entreprise de se différencier vis-à-vis de ses concurrents.

Anticiper la réglementation

- La réglementation sociale et environnementale évolue rapidement à la demande des donneurs d'ordre, des citoyens ou encore des salariés qui sont de plus en plus exigeants sur ces questions.

Choisir un label exigeant

- La gestion du label NR est réalisée par l'Agence LUCIE. Elle n'a aucun pouvoir sur l'attribution du label.
- L'évaluation est réalisée par un auditeur externe et le label est octroyé par un comité de labellisation d'experts du Green IT. Cela garantit la crédibilité de votre engagement.

Fédérer les équipes

- En réduisant l'impact environnemental du numérique, votre entreprise donne du sens à son métier et permet à ses collaborateurs de s'impliquer dans des projets responsables. C'est un objectif commun à atteindre.

03 Dispositif LUCIE-Bpifrance

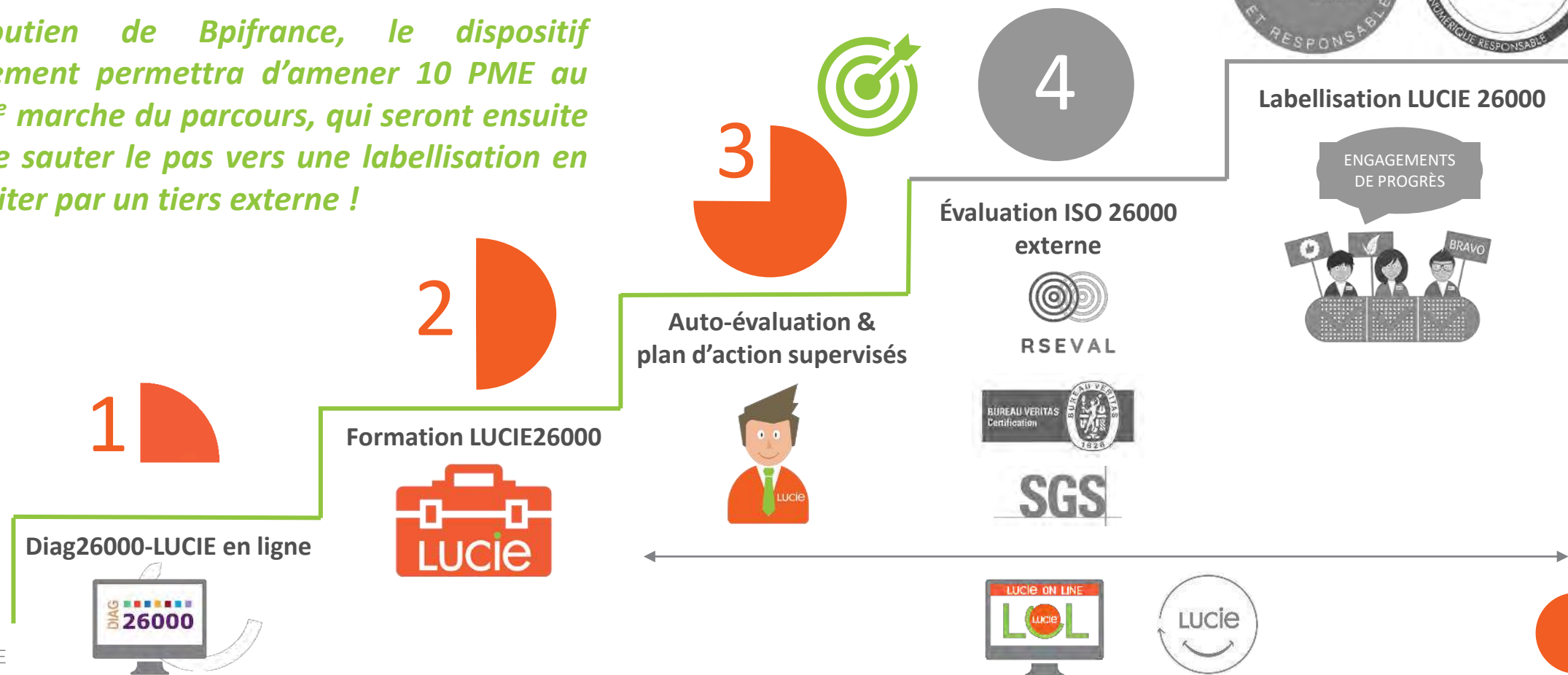
bpifrance



Le Parcours 1, 2, 3...



Avec le soutien de Bpifrance, le dispositif d'accompagnement permettra d'amener 10 PME au pied de la 4^{ème} marche du parcours, qui seront ensuite en capacité de sauter le pas vers une labellisation en se faisant auditer par un tiers externe !



Opération collective pour 10 TPE, PME, Startup

Critères d'éligibilité :

- ✓ Etre une PME, TPE ou start-up au sens européen du terme
- ✓ Idéalement dans le secteur ou en lien avec le secteur du numérique

Objectifs du dispositif :

- ✓ Vous approprier les enjeux et être capables de mettre en place une démarche RSE globale et/ou Numérique Responsable en étant accompagnés
 - ✓ Vous engager à votre rythme en intégrant la Communauté LUCIE pour bénéficier de ses outils, services et événements (cf p. 29)
 - ✓ Envisager par la suite, de valoriser votre démarche via la labellisation globale RSE LUCIE 26000, et/ou thématique avec le Label Numérique Responsable

Un dispositif financé à 50% par les PME et 50% par Bpifrance :

- ✓ Le coût par PME sera minime et très avantageux : vous pourrez bénéficier de 10 jours d'accompagnement pour 2 500€ HT, sous réserve de la prise en charge de Bpifrance

Calendrier :

- ✓ Le programme s'effectuera sur un calendrier prédéterminé qui s'étalera sur fin 2020 et le 1er semestre 2021

03 Contenu du dispositif

bpifrance

LUCIE

Une offre « packagée » pour les 10 premières PME-TPE-Start up sélectionnées, basée sur un programme de formation et d'accompagnements collectif et individuel



Coût : 2 500€ HT par PME pour 10 jours*

Le coût total est de 5 000€ HT par PME financé à 50% par Bpifrance*

Frais de déplacements inclus pour la phase 1 et 2

1. Montée en compétences :

5 jours de formation par PME soit 2 jours sur la RSE (formation LUCIE26000) et 3 jours sur le Numérique Responsable

2. Accompagnement opérationnel collectif à travers des ateliers de travail thématiques :

2 jours par PME soit 1 jour sur la RSE et 1 jour sur le Numérique Responsable

3. Accompagnement individuel par des experts :

3 jours par PME

Et si elles le souhaitent, les PME pourront viser l'excellence en valorisant leur démarche par l'obtention d'un label reconnu :

- Choisir une démarche progressive via un label thématique Numérique Responsable
- Choisir une démarche d'intégration globale de la RSE via le label LUCIE
- Ou viser les deux labels simultanément



* Sous réserve de l'accord de Bpifrance pour une prise en charge à 50% _ **Critères d'éligibilité** : être une PME, TPE ou start-up au sens européen du terme et idéalement dans le secteur ou en lien avec le secteur du numérique

1. Montée en compétences – Objectif : maîtriser les enjeux de la RSE, savoir s’auto-évaluer et maîtriser les étapes d’une démarche RSE/Numérique Responsable et de labellisation

Durée :

- 5 jours de formation collective : 2 jours de formation RSE (Formation LUCIE26000) / 3 jours Numérique Responsable / 1 journée démarche et labellisation RSE

Nombre de participants :

- 10 PME représentées par 1 personne maximum soit 10 personnes au maximum

Intervenants :

- Centre de formation LUCIE (organisme de formation)

Échéance :

- Fin 2020

Lieu :

- Chez LUCIE à Paris (03) ou en région (en fonction de la situation géographique des 10 PME)
- Les frais de déplacement sont pris en charge par le Centre de formation LUCIE

Objectifs pédagogiques des formations

- Connaîtra les grandes lignes de la norme internationale de la Responsabilité Sociétale ISO 26000
- Connaîtra le contexte de la RSE dans les PME : état des lieux et enjeux
- Saura auto-évaluer le niveau en RSE de son entreprise
- Sera en mesure de structurer une démarche RSE
- Maîtrisera l’ensemble des étapes de labellisation LUCIE26000 et Numérique Responsable (NR), ainsi que les référentiels d’évaluation
- Sera apte à préparer et réaliser l’auto-évaluation RSE et NR et à mener une démarche de labellisation en utilisant les outils en ligne dédiés

Démarches et moyens pédagogiques

- Alternance permanente entre théorie et pratique
- Application immédiate en séance sur un cas fictif d’entreprise
- Séances de formation en salle
- Documents et outils méthodologiques présentés et utilisés pendant la formation
- Tous les outils opérationnels sont remis aux participants à l’issue de la formation : outil d’autodiagnostic, méthode d’identification et dialogue avec les parties prenantes et de hiérarchisation des enjeux RSE

Validation des connaissances

- Contrôle des connaissances en deux parties (QCM initial et final) : corrigé et archivé à l’issue de la formation.
- Session de questions-réponses pour chaque partie de la formation, avec reprise des sujets mal compris le cas échéant

2.1 : Accompagnement opérationnel collectif RSE – Objectif : trouver des solutions et les mettre en œuvre

Format : Ateliers de travail collectif thématique d'1 journée :

- En amont : chaque PME prépare les sujets sur lesquels elle souhaite être accompagnée et les transmet au consultant pour préparer l'atelier. Le jour J, le consultant proposera des solutions générales synthétisant les besoins remontés et organisera des sessions de résolution de problèmes en groupe (sur la base de méthodes d'intelligence collective)
- Le jour J : le consultant proposera des solutions générales synthétisant les besoins remontés et organisera des sessions thématiques en fonction des besoins remontés de résolution de problèmes en groupe (sur la base de méthodes d'intelligence collective) de sorte que chaque PME puisse traiter 3 thématiques RSE au choix en fonction de ses besoins

Les 6 thématiques :

- Gouvernance responsable / Droits humains et Relations & conditions de travail / Environnement / Intérêt des consommateurs / Ethique des affaires / Développement local & intérêt général

Durée et programme :

- 8h30 : Accueil - café
- 9h-10h : Exposé de solutions générale par le consultant
- 10h-12h : Constitution de 3 groupes de 3-4 personnes et réalisation 3 sessions thématiques (3 au choix parmi les 6 thématiques en fonction des besoins remontés)
- 13h30-15h30 : 3 nouvelles sessions de 2h portant sur 3 nouvelles thématiques 3 au choix parmi les 6 thématiques en fonction des besoins remontés)
- 15h30-17h30 : 3 nouvelles sessions de 2h portant sur 3 nouvelles thématiques 3 au choix parmi les 6 thématiques en fonction des besoins remontés)

Nombre de participants :

- 10 PME représentées par 1 personne maximum soit 10 personnes au maximum

Échéance :

- 1^{er} trimestre 2021

Lieu :

- Chez LUCIE à Paris (03) ou en région (en fonction de la situation géographique des 10 PME) ou en Visioconférence
- Les frais de déplacement sont pris en charge par le Centre de formation LUCIE

03 Contenu du dispositif

2.2 : Accompagnement opérationnel collectif Numérique Responsable

– Objectif : trouver des solutions et les mettre en œuvre

Format : Ateliers de travail collectif thématique d'1 journée :

- En amont : chaque PME prépare les sujets sur lesquels elle souhaite être accompagnée et les transmet au consultant pour préparer l'atelier. Le jour J, le consultant proposera des solutions générales synthétisant les besoins remontés et organisera des sessions de résolution de problèmes en groupe (sur la base de méthodes d'intelligence collective)
- Le jour J : le consultant proposera des solutions générales synthétisant les besoins remontés et organisera des sessions thématiques en fonction des besoins remontés de résolution de problèmes en groupe (sur la base de méthodes d'intelligence collective) de sorte que chaque PME puisse traiter 3 thématiques Numérique Responsable au choix en fonction de ses besoins

Les 5 thématiques :

- Gouvernance et stratégie / Formations / Démarches transversales / Usagers/ Utilisateurs / Organisations

Durée et programme :

- 8h30 : Accueil - café
- 9h-10h : Exposé de solutions générale par le consultant
- 10h-12h : Constitution de 3 groupes de 3-4 personnes et réalisation 3 sessions thématiques (3 au choix parmi les 5 thématiques en fonction des besoins remontés)
- 13h30-15h30 : 3 nouvelles sessions de 2h portant sur 3 nouvelles thématiques 3 au choix parmi les 5 thématiques en fonction des besoins remontés)
- 15h30-17h30 : 3 nouvelles sessions de 2h portant sur 3 nouvelles thématiques 3 au choix parmi les 5 thématiques en fonction des besoins remontés)

Nombre de participants :

- 10 PME représentées par 1 personne maximum soit 10 personnes au maximum. Les frais de déplacement sont pris en charge par le Centre de formation LUCIE

Échéance :

- 1^{er} trimestre 2021

Lieu :

- Chez LUCIE à Paris (03) ou en région (en fonction de la situation géographique des 10 PME) ou en Visioconférence
- Les frais de déplacement sont pris en charge par le Centre de formation LUCIE

3. Accompagnement Individuel RSE et/ou Numérique Responsable

– Objectif : réaliser son auto-évaluation supervisée par un tiers et définir un plan d'actions pertinent

Format : accompagnement individuel de 3 journées sur mesure selon les besoins des PME

- Aide à la réalisation de l'auto-évaluation
- Aide à la construction d'un plan d'actions prioritaires et adapté aux besoins et secteur d'activité des PME
- Conseil et apport d'expertise pour trouver des solutions aux problématiques ou mettre en place des outils ou des actions spécifiques
- Rapport d'auto-évaluation et recommandations

Durée :

- 3 jours par PME

Périmètre :

- Ensemble des thématiques RSE et Numérique Responsable, au choix en fonction des thématiques souhaitée par les PME

Nombre de participants :

- 10 PME représentées

Échéance :

- A partir d'avril 2021 dans un délai de 6 mois maximum

Lieu :

- Sur sites des PME
- Les frais de déplacement du consultant sur site sont à la charge des PME

03 Planning du dispositif



Un calendrier pré-déterminé sur les phases 1 & 2,
puis un calendrier personnalisé sur la phase 3

1. Montée en compétences :

5 jours par PME soit 2 jours de formation RSE (formation LUCIE26000) et 3 jours de formation Numérique Responsable

2. Accompagnement opérationnel collectif à travers des ateliers de travail thématiques :

2 jours soit 1 jour pour la RSE et 1 jour pour le Numérique Responsable

3. Accompagnement individuel par des experts :

3 jours par PME

Fin 2020

1^{er} trimestre 2021

Avril-septembre 2021

03 Les étapes à remplir pour participer

bpifrance

LUCIE
😊

Comment vous inscrire dans ce dispositif ?

1- Candidature



A partir du 17.07.2020, LUCIE communique sur l'opération, en annonçant les dates des formations, et met à disposition une fiche de candidature en ligne (date-butoir de candidature : 30.09.2020)

Les PME, TPE, Start up intéressées répondent et candidatent en ligne

Du 20 juillet au 30 septembre

2- Etude de votre candidature



Bpifrance étudie la liste des entreprises candidates

LUCIE établit un devis détaillé aux entreprises pré-sélectionnées (pour un total de 2 500€ HT par entreprise, sous réserve de l'acceptation par Bpifrance)

Du 20 juillet au 30 septembre 2020

3- Sélection définitive



Bpifrance confirme la liste des 10 entreprises sélectionnées

Une convention tripartite est signée entre les entreprises, LUCIE et Bpifrance

LUCIE confirme aux entreprises sélectionnées leur inscription aux sessions de formation et d'accompagnement collectif

Du 3 août au 9 octobre 2020

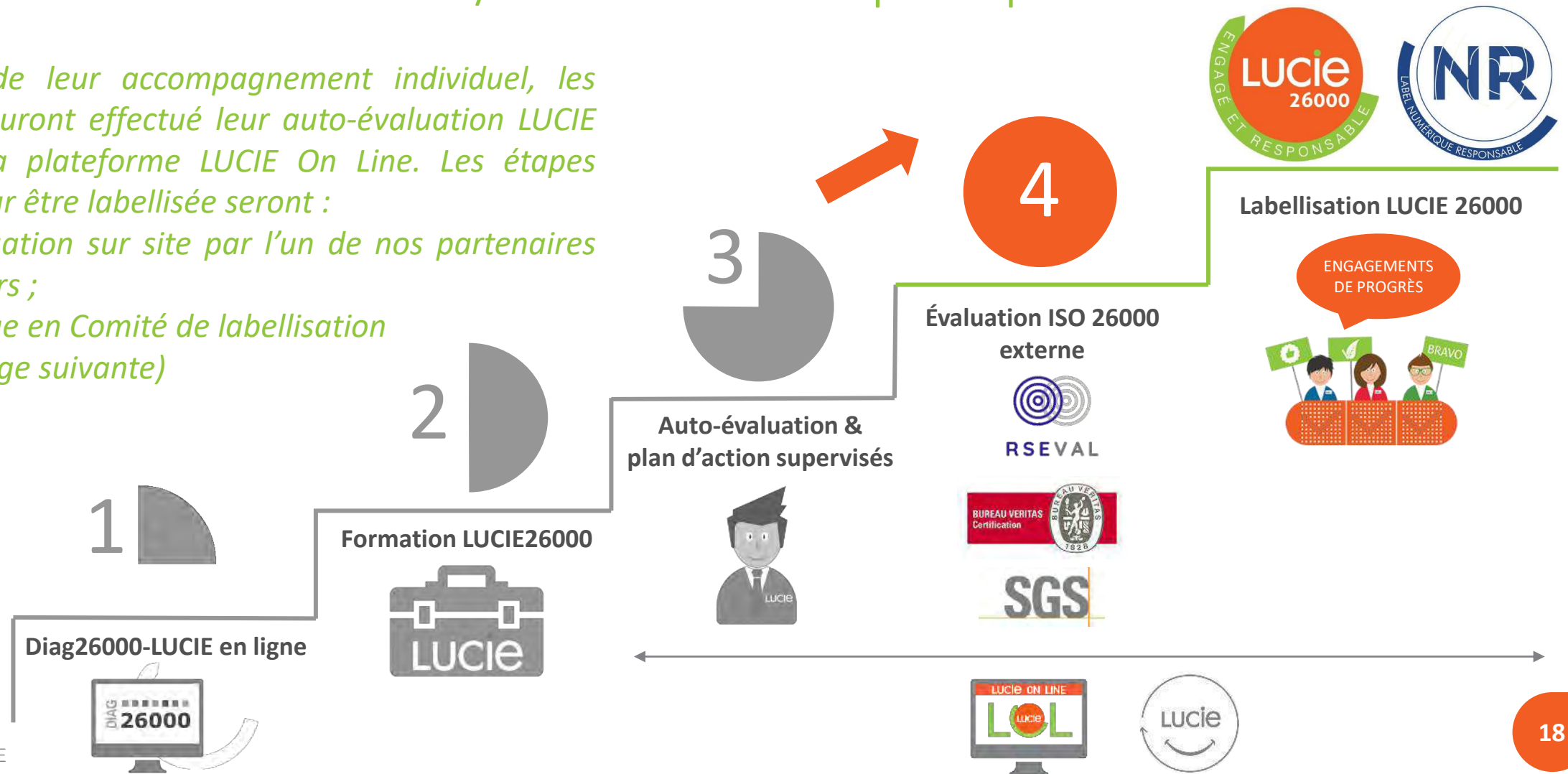
03 Quelles suites possibles ?



Les entreprises qui auront participé à cette opération seront à 2 pas du Label LUCIE 26000 et/ou du Label Numérique Responsable

A la suite de leur accompagnement individuel, les entreprises auront effectué leur auto-évaluation LUCIE 26000 sur la plateforme LUCIE On Line. Les étapes restantes pour être labellisée seront :

- ✓ Une évaluation sur site par l'un de nos partenaires évaluateurs ;
- ✓ Un passage en Comité de labellisation (Cf détails page suivante)



03 Labellisation Numérique Responsable

4

S'engager pleinement

Une fois l'auto-évaluation de l'entreprise effectuée, les étapes à suivre pour être labellisée Numérique Responsable (LNR) sont les suivantes.

Elle pourra ainsi être labellisée sous 3 mois.



1/ ÉVALUATION EXTERNE

Un expert de Bureau Veritas ou SGS se déplace sur site pour évaluer votre démarche RSE selon le référentiel LNR.

Des entretiens avec vos parties prenantes et une revue documentaire lui permettent de mieux cerner vos pratiques Numérique Responsable.



3/ LE COMITÉ DE LABELLISATION

Un comité de labellisation indépendant, composé d'experts en numérique responsable étudie le plan d'action et décide de l'attribution ou non du label NR.



2/ PLAN D'ACTION RSE

À partir du rapport et des recommandations de l'évaluateur, l'organisation définit un plan d'action sur 3 ans pour progresser en numérique responsable.

Définis en fonction de vos enjeux prioritaires et de vos parties prenantes, les engagements doivent être précis, datés et réalistes.

4/ LE SUIVI, LA MISE EN ŒUVRE

Une évaluation de suivi a lieu au bout de 18 mois pour faire le point sur la mise en œuvre de vos engagements. En fonction de celle-ci, le comité de labellisation statue sur le maintien ou non du label.



Budgets approximatifs :

Tranche d'effectif	Budget approximatif par an sur 3 ans (HT)
TPE (de 1 à 49 personnes)	2 500 à 3 000€
PME (de 50 à 249 personnes)	3 000 à 8 500€

03 Labellisation RSE LUCIE 26000



4

S'engager pleinement

Une fois l'auto-évaluation de l'entreprises effectuée, les étapes à suivre pour être labellisée LUCIE 26000 sont les suivantes.

Elle pourra ainsi être labellisée sous 3 mois.



1/ ÉVALUATION EXTERNE

Un expert de Bureau Veritas ou RSEVAL se déplace sur site pour évaluer votre démarche RSE selon l'ISO 26000.

Des entretiens avec vos parties prenantes et une revue documentaire lui permettent de mieux cerner vos pratiques RSE.



3/ LE COMITÉ DE LABELLISATION

Un comité de labellisation indépendant, composé d'experts RSE étudie le plan d'action et décide de l'attribution ou non du label LUCIE 26000.

2/ PLAN D'ACTION RSE

À partir du rapport et des recommandations de l'évaluateur, l'organisation définit un plan d'action sur 3 ans pour progresser en RSE.

Définis en fonction de vos enjeux prioritaires et de vos parties prenantes, les engagements doivent être précis, datés et réalistes.



4/ LE SUIVI, LA MISE EN ŒUVRE

Une évaluation de suivi a lieu au bout de 18 mois pour faire le point sur la mise en œuvre de vos engagements. En fonction de celle-ci, le comité de labellisation statue sur le maintien ou non du label.



Budgets approximatifs :

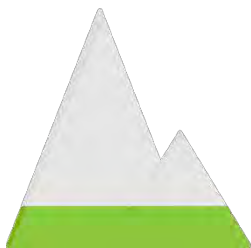
Tranche d'effectif	Budget approximatif par an sur 3 ans
Organisation de moins de 10 personnes	2 500 à 3 000€
Organisation de 10 à 15 personnes	3 000 à 3 500€
Organisation de 16 à 25 personnes	3 500€ à 4 000€
Organisation de 26 à 50 personnes	4 000 à 5 000€
Organisation de 51 à 100 personnes	5 000 à 6 000€
Organisation de 101 à 250 personnes	6 000 à 10 000€



Les solutions LUCIE Annexe

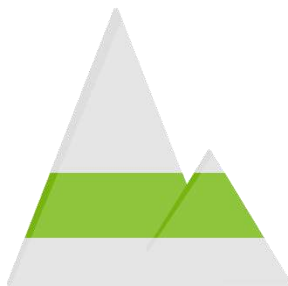
La RSE, on peut en faire :

UN PEU ...



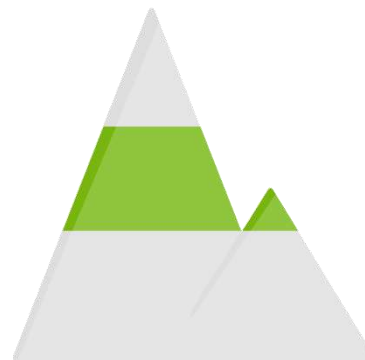
Faire de la RSE par ses propres moyens, rentrer dans des clubs ou mouvements dédiés ...

BEAUCOUP ...



Mettre en place une démarche structurée en s'appuyant sur des référentiels internationaux : ISO 26000, ODD, GRI ...

PASSIONNÉMENT ...



Faire reconnaître une partie de sa démarche par des labels thématiques : diversité, achats responsables, environnement ...

À LA FOLIE !



Déployer une démarche exigeante, complète, reconnue et labellisée ISO 26000

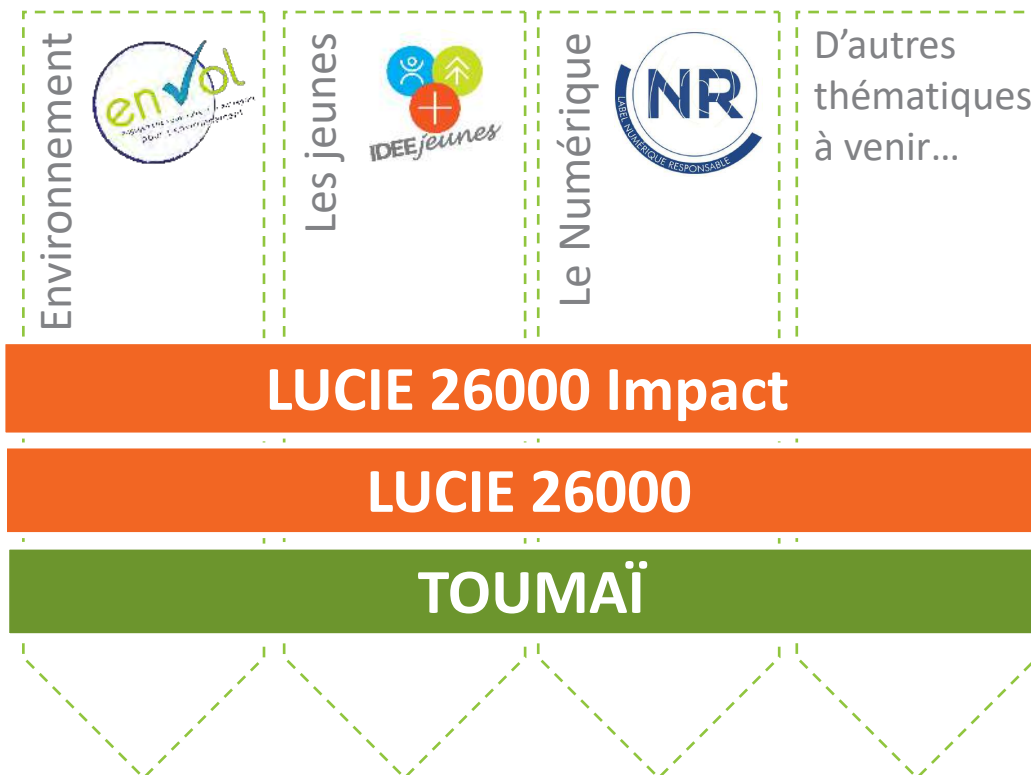
Nous pouvons vous aider dans tous ces cas.

Progresser par étapes

Progressivement, LUCIE développe **une gamme de solutions et de labels** pour vous permettre de débiter et de progresser en RSE en fonction de vos priorités et à votre rythme. Si vous souhaitez aller plus loin, LUCIE propose des systèmes d'équivalence entre les différents labels.

3

Progresser par étapes



Le Parcours « 1, 2, 3... LUCIE ! »

LUCIE vous propose également de progresser **par étapes** sur l'ensemble des thématiques de la RSE à votre rythme avec le parcours LUCIE : de l'autodiagnostic aux labels en passant par la formation et la préparation.

3

Progresser
par étapes



DIAGNOSTIC RSE EN LIGNE

Accessible
et gratuit.



FORMATIONS LUCIE

Un catalogue
de formations
sur de la RSE.



AUTO-EVALUATION ET PLAN D'ACTION SUPERVISÉS

L'entreprise réalise son
auto-évaluation & son plan
d'action en étant supervisée
3 demies-journées par un
consultant LUCIE.



LABELLISATION LUCIE 26000



La Labellisation TOUMAÏ

Le **label TOUMAÏ** consiste en une évaluation de maturité RSE. Nous vérifions ainsi que l'organisation met des actions RSE en œuvre et se donne une ambition qui intègre les enjeux sociaux et/ou environnementaux à long terme.



Je rejoins la **Communauté LUCIE** et j'échange des bonnes pratiques



Un expert LUCIE réalise mon **évaluation de maturité RSE sur 1000 points** sur une ½ journée site.



J'accède à **LUCIE On Line** avec mon rapport d'évaluation RSE et une boîte à outils RSE.



Si mon score est supérieur à 300 points, je suis **labellisé TOUMAÏ**.



3

Progresser
par étapes

La Labellisation LUCIE 26000

4

S'engager
pleinement



L'ISO 26000 est la norme RSE la plus complète au monde.

Le référentiel LUCIE la couvre intégralement. Toutefois, compte tenu de sa structure, sa mise en œuvre ne demande pas un effort supérieur à ce qui est requis pour une autre certification ISO (ISO 9001 ou ISO 14001 par exemple).

Une organisation qui souhaite s'engager pleinement dans la RSE peut choisir la **labellisation LUCIE 26000**.

02 Les avantages de la Communauté LUCIE



Accédez au LUCIE Pack grâce à la #CommunautéLUCIE

La vie de la Communauté

Cercles, événements LUCIE, groupes sur les réseaux sociaux, événements RSE...



Une communication mutualisée

Logos LUCIE & Communauté, accompagnement de l'équipe, page sur notre site web



Les avantages entre les membres

Avantages entre les membres et partenaires, médiatisation, banques et assurances ..



Les outils RSE

Plateforme LOL, LUCIE Faire, LUCIE AD2R...



02 La RSE avec LUCIE : intérêt et avantages (1/2)



S'engager pour une cause qui compte

L'organisation ne peut plus être un simple acteur économique. Elle doit créer du sens, avoir des valeurs et remplir sa mission en ayant un impact positif sur les hommes et le territoire. Avec le parcours 1, 2, 3... LUCIE, expérimentez la RSE positive !

La labellisation LUCIE nous donne de la cohérence et du sens au projet d'entreprise et **renforce les actions liées à des liens durables et constructifs avec l'ensemble des parties prenantes.**



(Agence d'emploi et organisme de formation à la prévention des risques)



Transformer les modèles économiques avec la RSE

Avec les labels LUCIE 26000, LUCIE Mission et Envol, optez pour une RSE transformative. Intégrez plus facilement la RSE au cœur de vos activités pour avoir un impact positif. Valorisez auprès de vos parties prenantes votre engagement sociétal et environnemental.

Nous avons conquis grâce à la labellisation une **image de banque engagée**, désormais régulièrement sollicitée par les médias et institutions pour présenter ses actions et idées en RSE (seule banque retenue pour intégrer la démarche RSE de la région Pays de la Loire).



(Banque et assurances)



Choisir des labels sérieux et exigeants

LUCIE crédibilise avec ses labels votre démarche RSE. Les différents processus de labellisation sont transparents. Tous les labels impliquent une évaluation externe sur site réalisée par un expert.

La labellisation LUCIE permet d'aborder simplement la norme ISO 26000 et de progresser dans la RSE à notre rythme. **Ce dispositif apporte un regard extérieur permettant de crédibiliser notre démarche** auprès des collaborateurs, mais aussi à l'externe auprès des clients et des fournisseurs.



(Diffusion d'informations en temps réel)

02 La RSE avec LUCIE : intérêt et avantages (2/2)

LUCIE



Être une organisation où il fait bon travailler

Votre engagement compte et améliore votre marque employeur. Avec LUCIE, redonnez du sens au travail afin d'attirer et de fidéliser les talents au sein de vos équipes.

*Nous avons maintenant la preuve que la mise en avant de **nos valeurs et engagements RSE nous a permis de recruter certaines personnes** qui seraient sans elles plutôt allées chez nos concurrents.*

W | **CMBA**
WALTER ALLINIAL

(cabinet d'expertise comptable et fiscale, audit et conseil)



S'améliorer en continu et réduire les risques

S'engager avec LUCIE permet d'améliorer en continu les processus internes de votre organisation. Les risques liés à l'activité sont ainsi réduits de manière significative.

*La labellisation LUCIE nous a permis de **repenser notre stratégie d'entreprise sous le prisme Impact Environnemental, Social et économique.***

DOMANYS

(office public de l'habitat)



Opter pour une RSE rentable

LUCIE propose des labels et des solutions conçus pour renforcer la performance économique et la rentabilité des organisations. Profitez également de réductions et faites des économies grâce à LUCIE.

*LUCIE nous apporte une mise en dynamique sur la prise en compte de la RSO et la **possibilité de rencontrer et d'échanger avec des entreprises impliquées.***

E2C
Vienne & Deux-Sèvres
École de la 2^e Chance

(Insertion professionnelle des jeunes)

Prêts à rejoindre la 1^{ère} communauté engagée et responsable ?

bpifrance

LUCIE
😊



Michaël Troquet-Geslin

Responsable Développement – Label LUCIE

06 23 14 50 86

michael.troquet@agence-lucie.com



Philippe Kunter

Directeur du Développement Durable et de la
RSE - Bpifrance

01 41 79 91 74

philippe.kunter@bpifrance.fr

LUCIE



12 rue aux ours
75003 Paris

01 42 65 47 87

contact@agence-lucie.com

RSE Positive

labellucie.com

